

排水户的定义：

编制：住房和城乡建设部

设计：亚太建设科技信息研究院有限公司

中规院(北京)规划设计有限公司

什么是排水户

排水户是将污水排入排水管网，应当申领污水排入排水管网许可，从事工业、建筑、餐饮、医疗等活动的企业事业单位、个体工商户。

排水户的分级分类管理

城镇排水主管部门应当因地制宜，按照排水行为影响城镇排水与污水处理设施安全运行的程度，对排水户进行分级分类管理。

对列入重点排污单位名录的排水户和城镇排水主管部门确定的对城镇排水与污水处理设施安全运行影响较大的排水户，应当作为重点排水户进行管理。

各类排水户的定义



工业类

从事工业生产及加工等经营活动的排水户



建筑类

涉及施工排水的建筑工地排水户



餐饮类

从事各类餐饮经营活动的排水户



医疗类

医院、诊所、卫生院、疗养院、体检中心等从事医疗行业的排水户



其他类

从事各类农贸市场经营、畜禽养殖、垃圾收集处理等活动的排水户

各地城镇排水主管部门可以根据当地情况确定具体分级分类方式。

上海排水户分类：工业、建筑、餐饮、医疗、畜禽养殖、屠宰、有消毒排水的宾馆酒店服务、有化学实验排水的科研、有船舶生活污水收集处理的港口经营、汽车清洗，以及列车、轨道交通车辆、汽车的修理等。

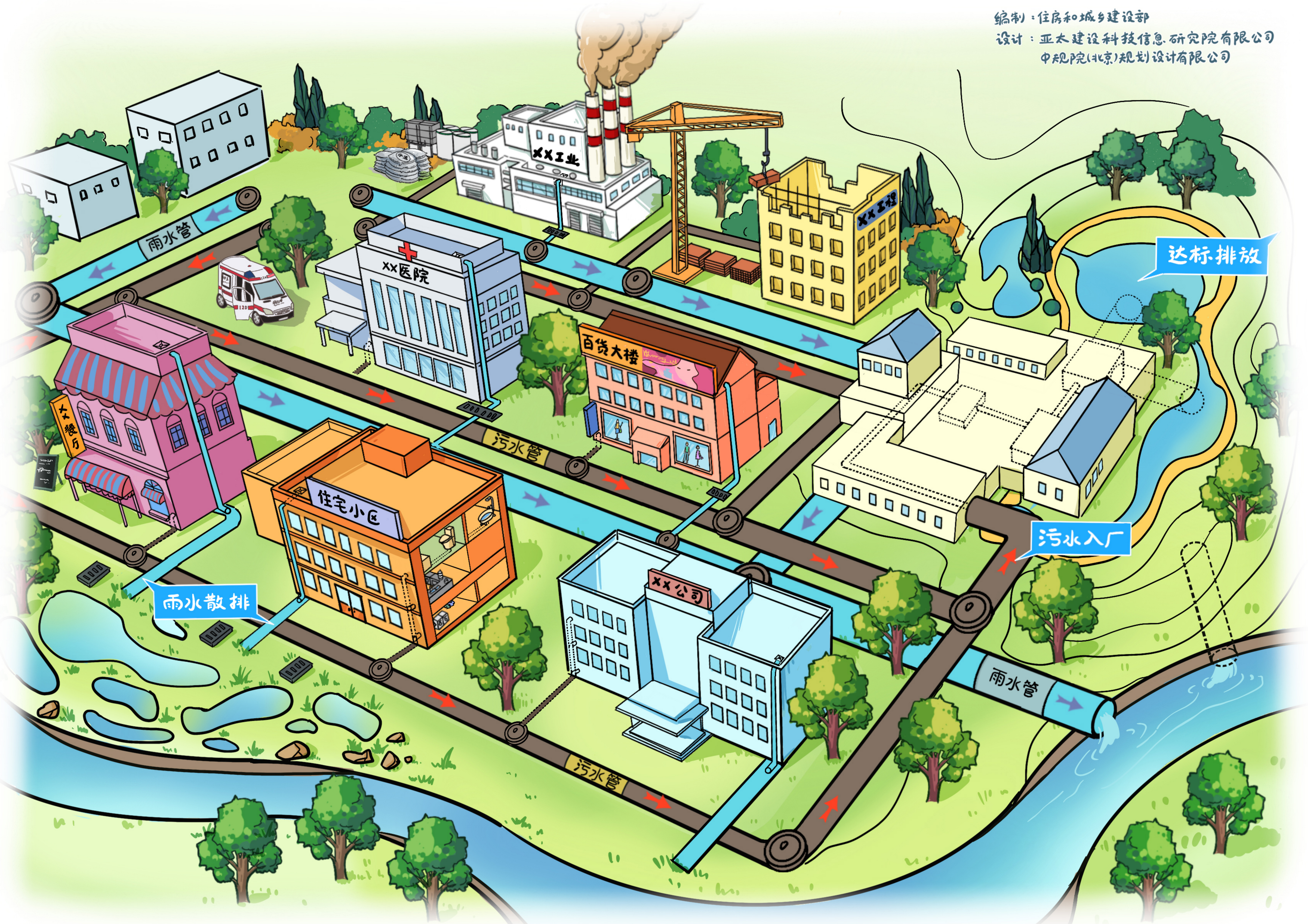
广州排水户分类：工业、建筑、餐饮、医疗、机关事业单位（含学校、部队）、汽修机洗、洗涤、垃圾收集处理、农贸市场、畜禽养殖、综合商业等。



编制：住房和城乡建设部

设计：亚太建设科技信息研究院有限公司

中规院(北京)规划设计有限公司



达标排放

污水厂

雨水散排

雨水管

污水管

雨水管

污水管

XX医院

百货大楼

住宅小区

XX公司

XX工业

XX工程

大餐厅

编制：住房和城乡建设部

设计：亚太建设科技信息研究院有限公司

中规院(北京)规划设计有限公司



编制：住房和城乡建设部

设计：亚太建设科技信息研究院有限公司

中规院(北京)规划设计有限公司



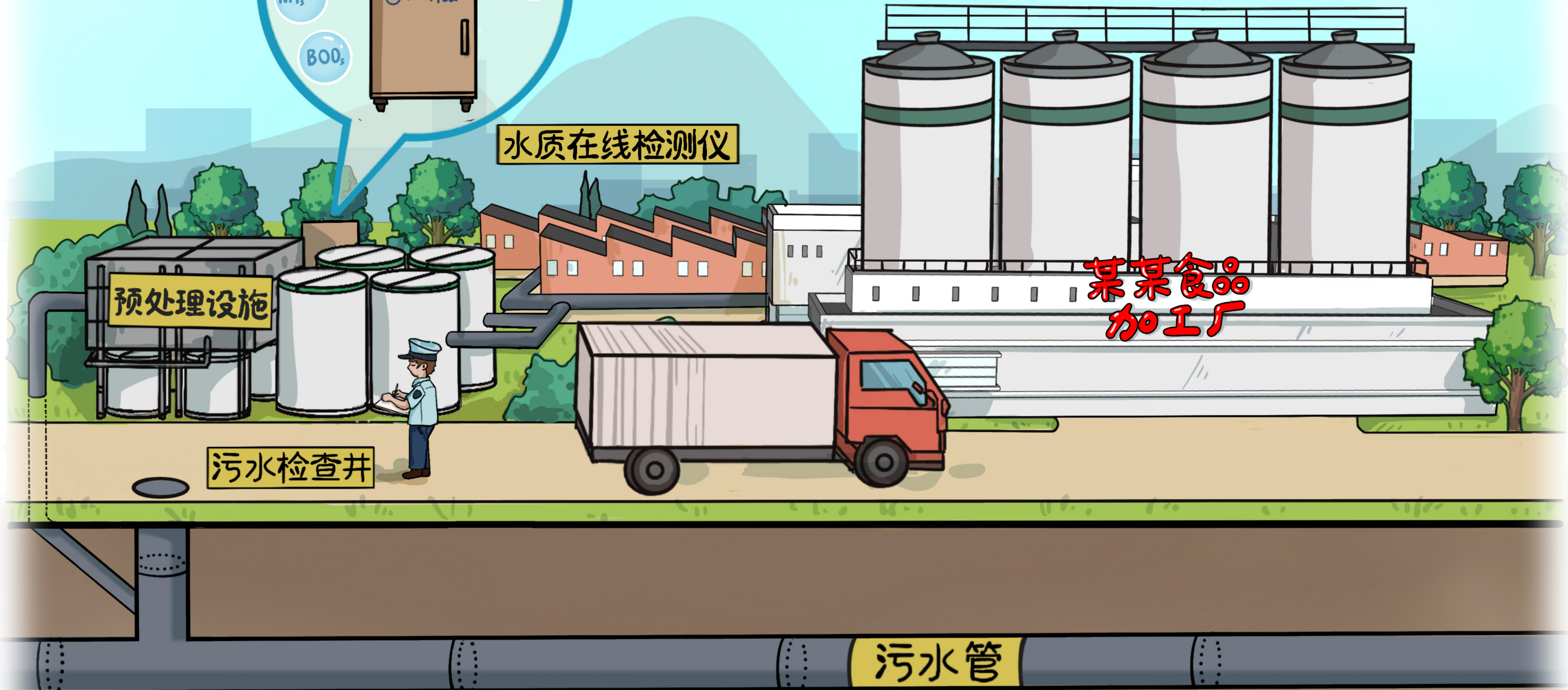
水质在线检测仪

某某食品
加工厂

预处理设施

污水检查井

污水管



编制：住房和城乡建设部

设计：亚太建设科技信息研究院有限公司

中规院(北京)规划设计有限公司



编制：住房和城乡建设部

设计：亚太建设科技信息研究院有限公司

中规院(北京)规划设计有限公司



编制：住房和城乡建设部

设计：亚太建设科技信息研究院有限公司

中规院(北京)规划设计有限公司

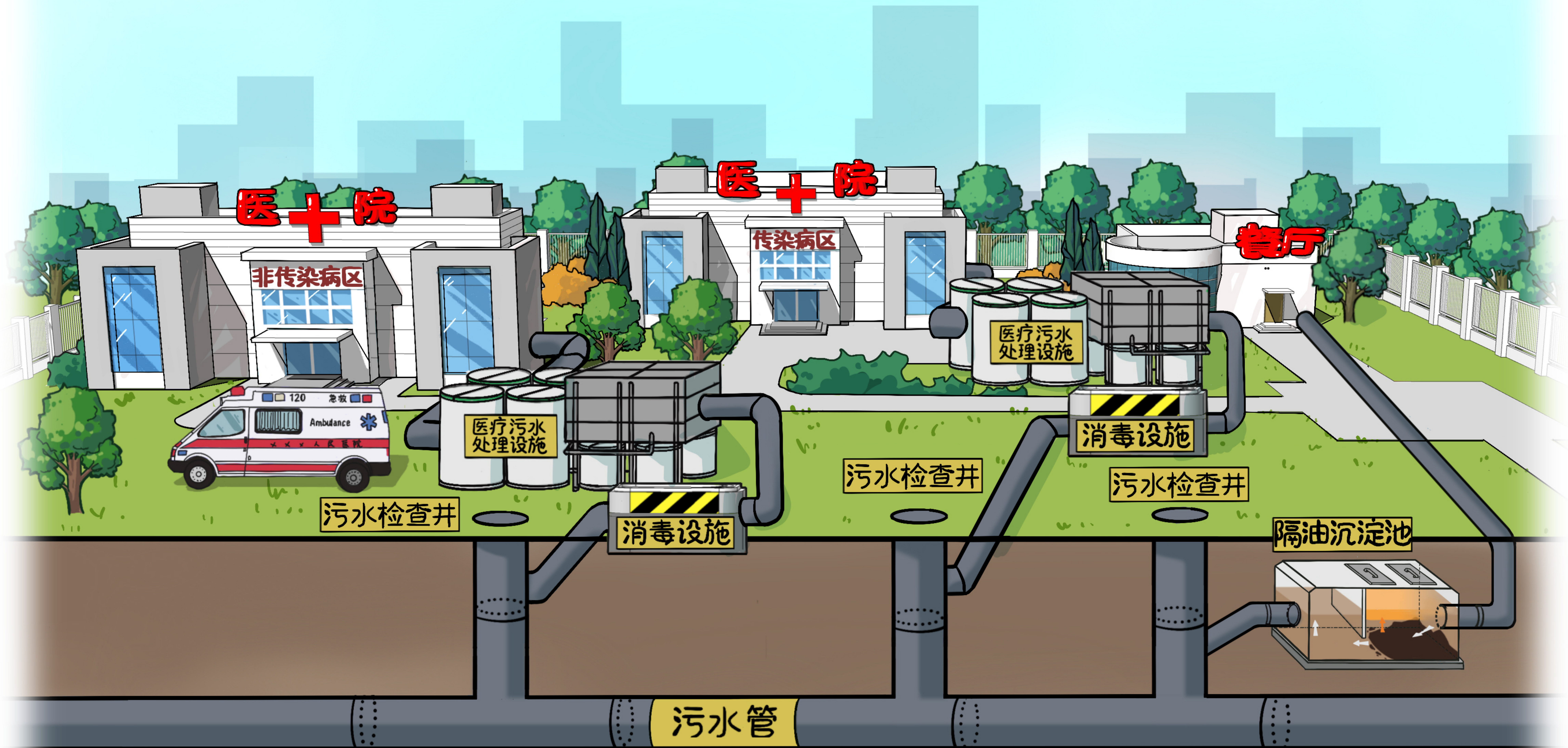
XX饭店



编制：住房和城乡建设部

设计：亚太建设科技信息研究院有限公司

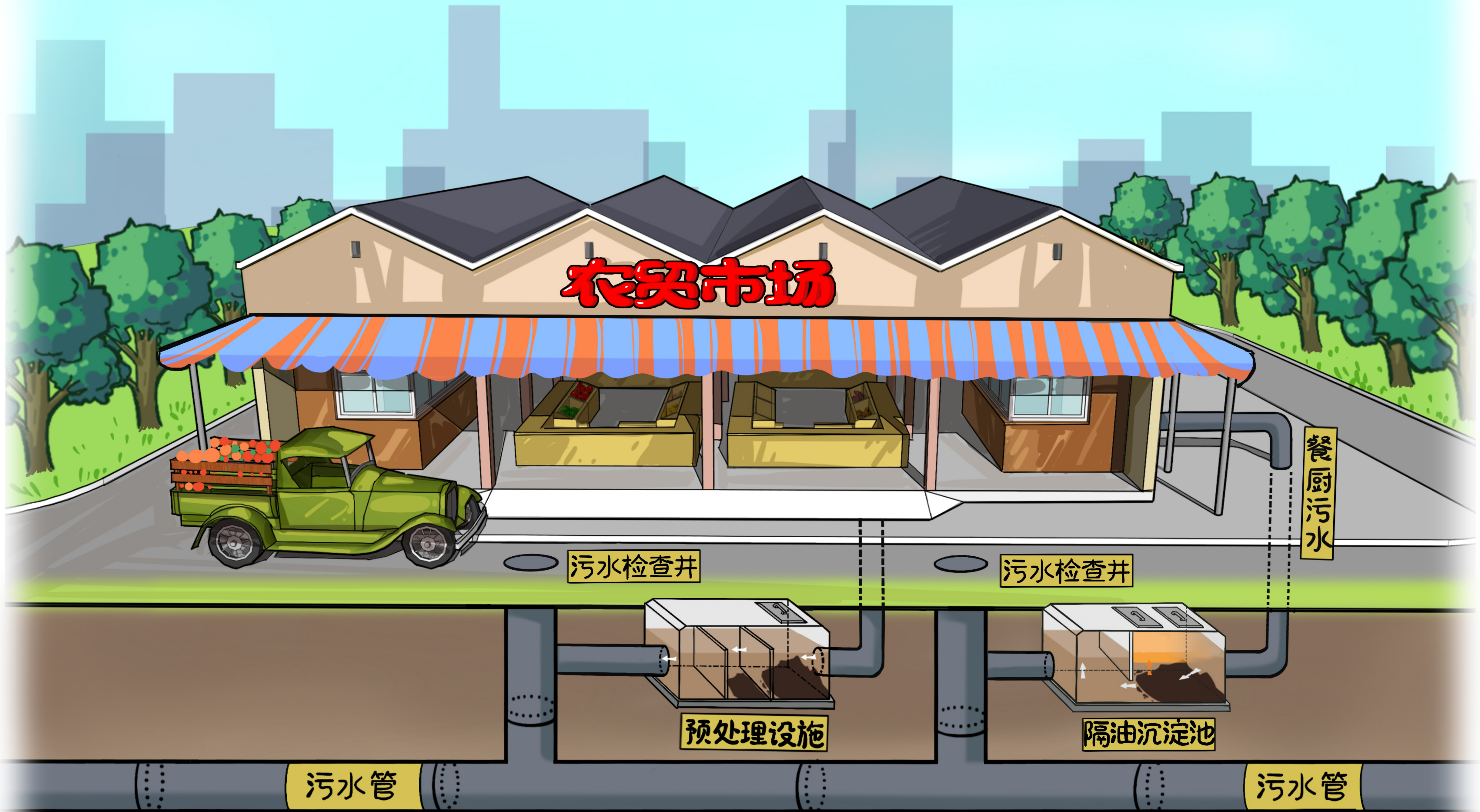
中规院(北京)规划设计有限公司



编制：住房和城乡建设部

设计：亚太建设科技信息研究院有限公司

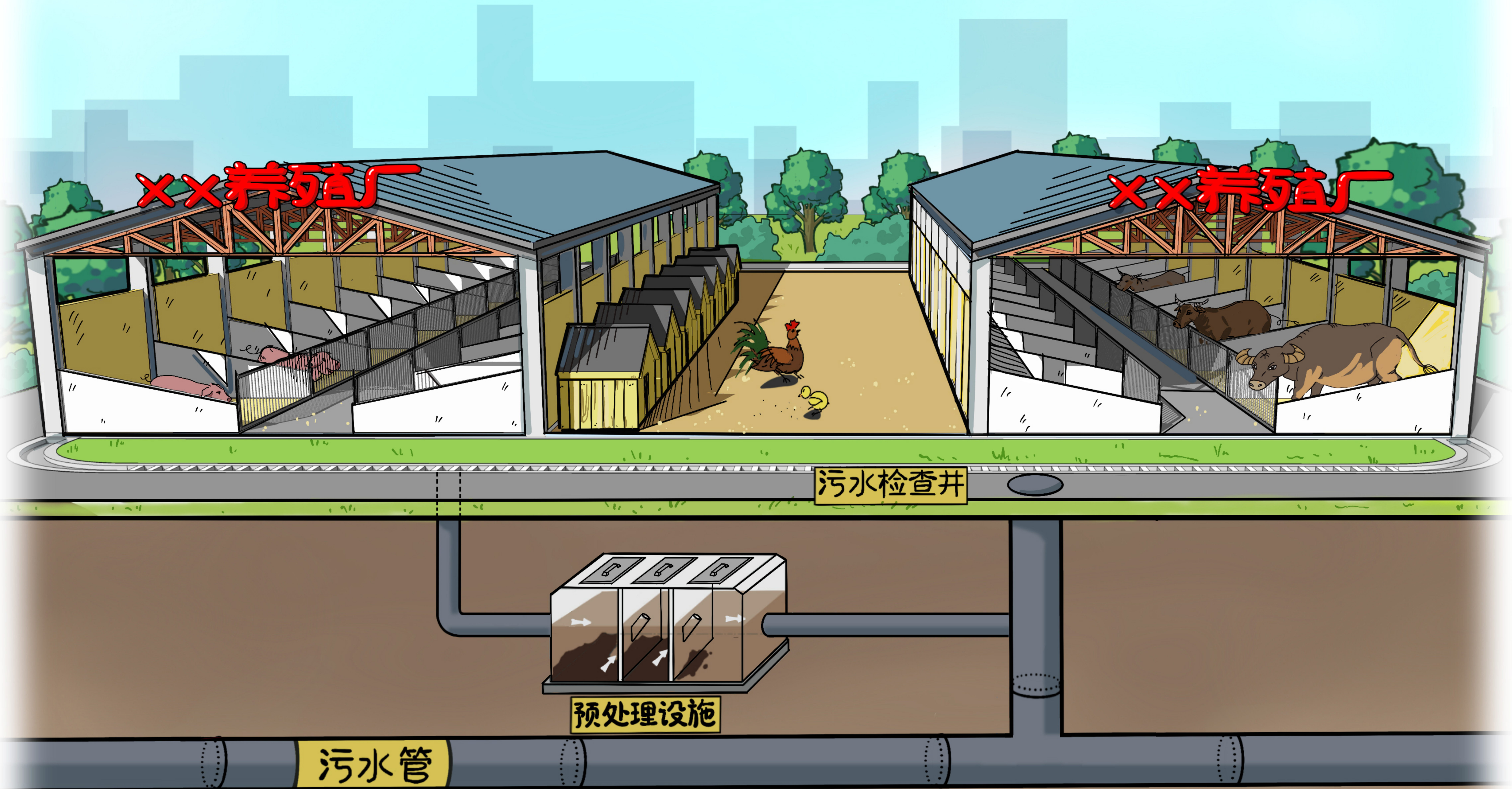
中规院(北京)规划设计有限公司



编制：住房和城乡建设部

设计：亚太建设科技信息研究院有限公司

中规院(北京)规划设计有限公司



编制：住房和城乡建设部

设计：亚太建设科技信息研究院有限公司

中规院(北京)规划设计有限公司



编制：住房和城乡建设部

设计：亚太建设科技信息研究院有限公司

中规院(北京)规划设计有限公司

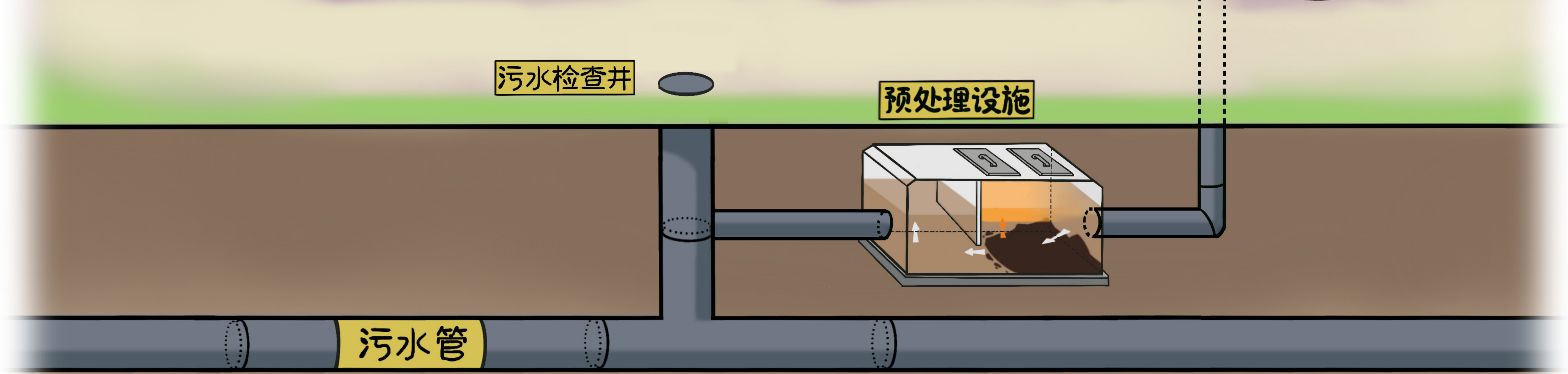
汽修 洗车 保养



污水检查井

预处理设施

污水管



编制：住房和城乡建设部

设计：亚太建设科技信息研究院有限公司

中规院(北京)规划设计有限公司

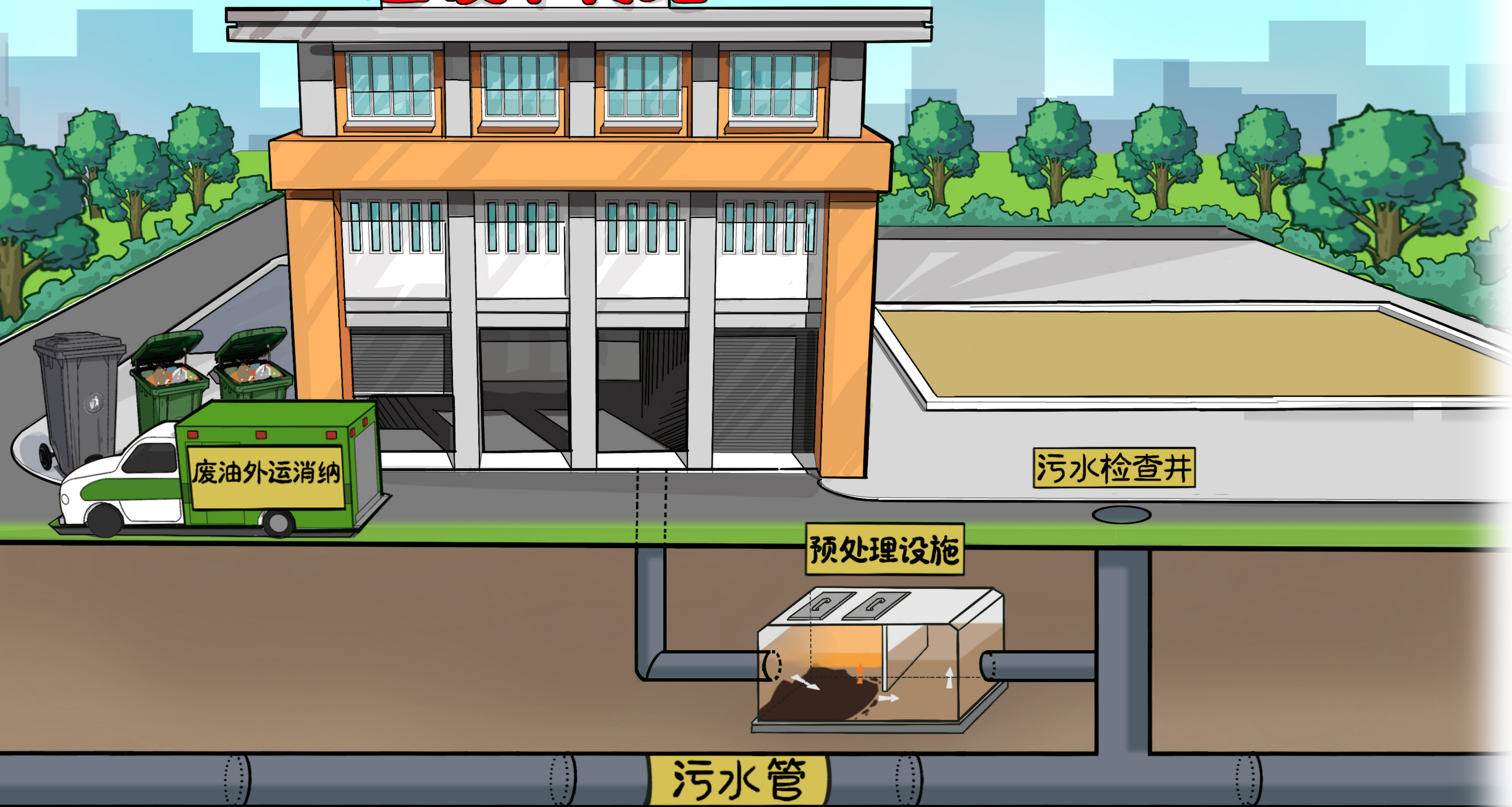


编制：住房和城乡建设部

设计：亚太建设科技信息研究院有限公司

中规院(北京)规划设计有限公司

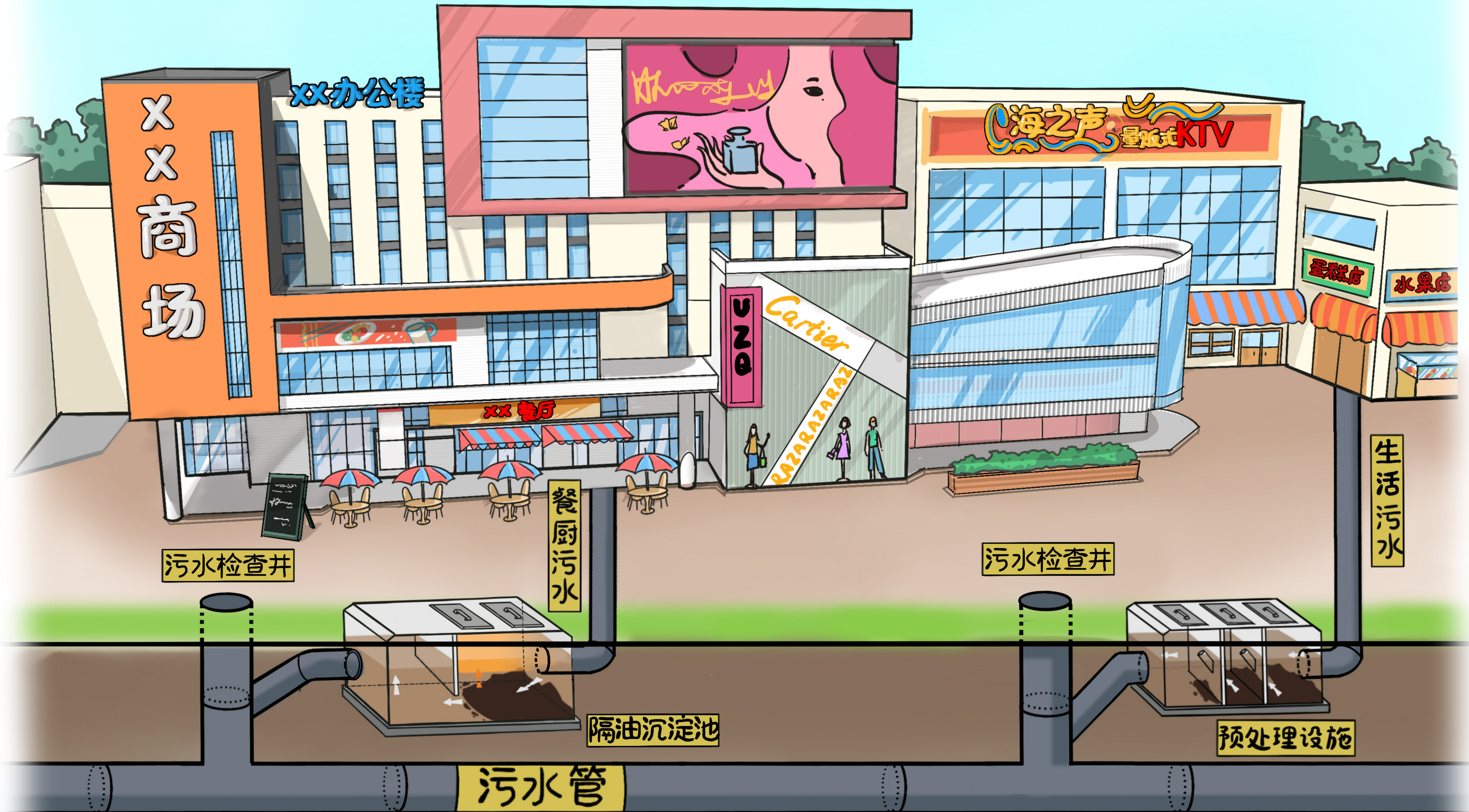
垃圾中转站



编制：住房和城乡建设部

设计：亚太建设科技信息研究院有限公司

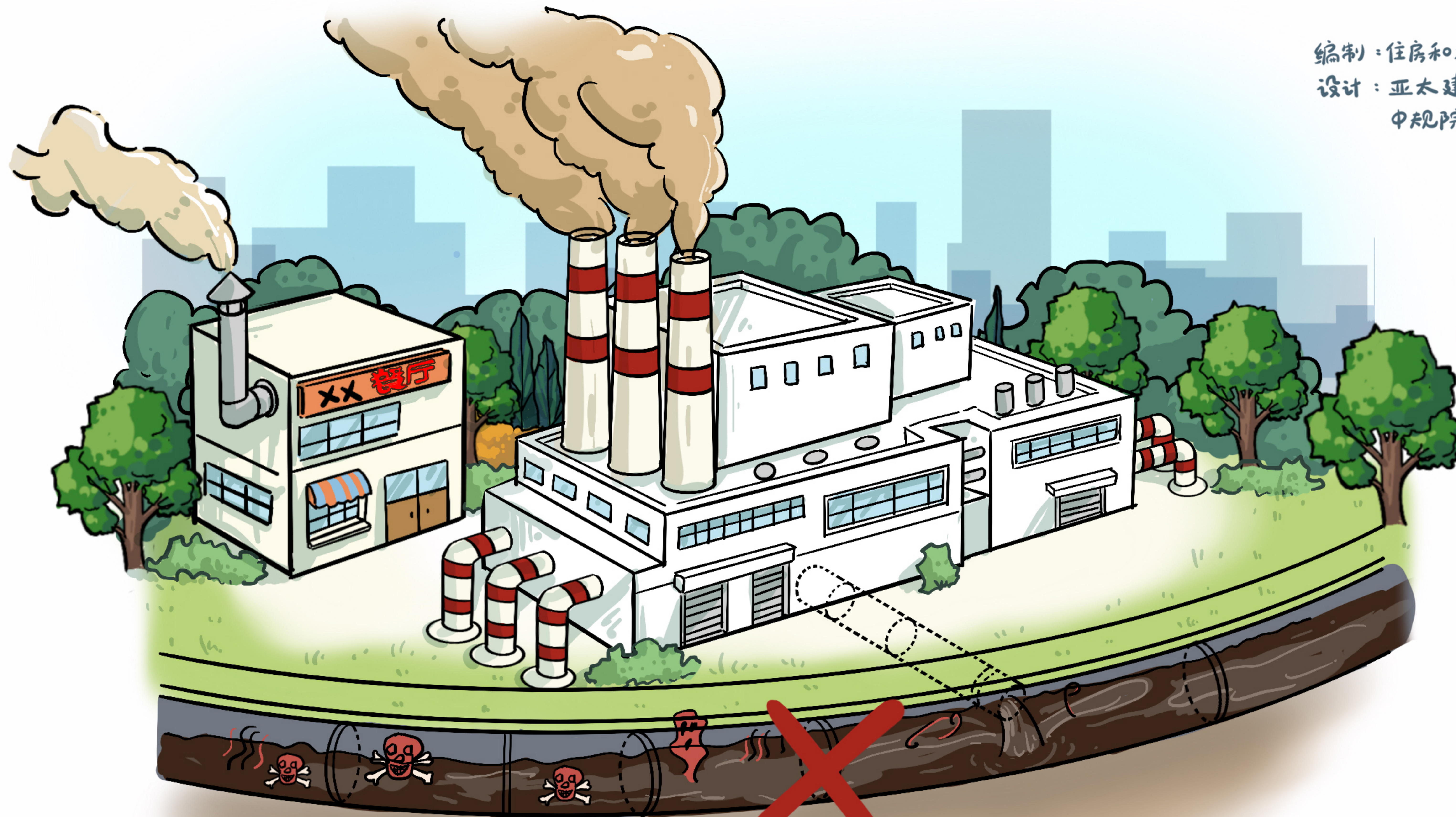
中规院(北京)规划设计有限公司



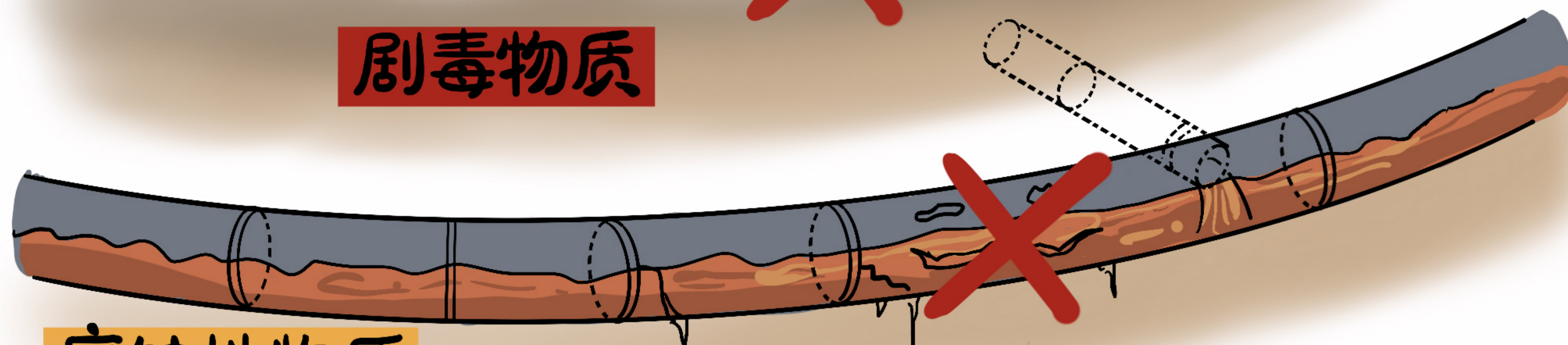
编制：住房和城乡建设部

设计：亚太建设科技信息研究院有限公司

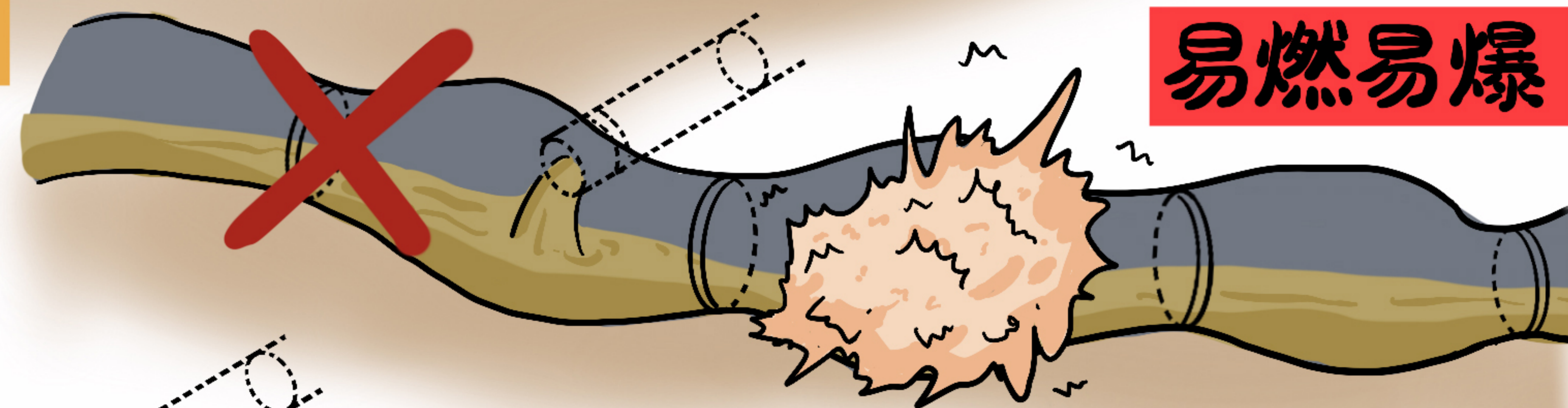
中规院(北京)规划设计有限公司



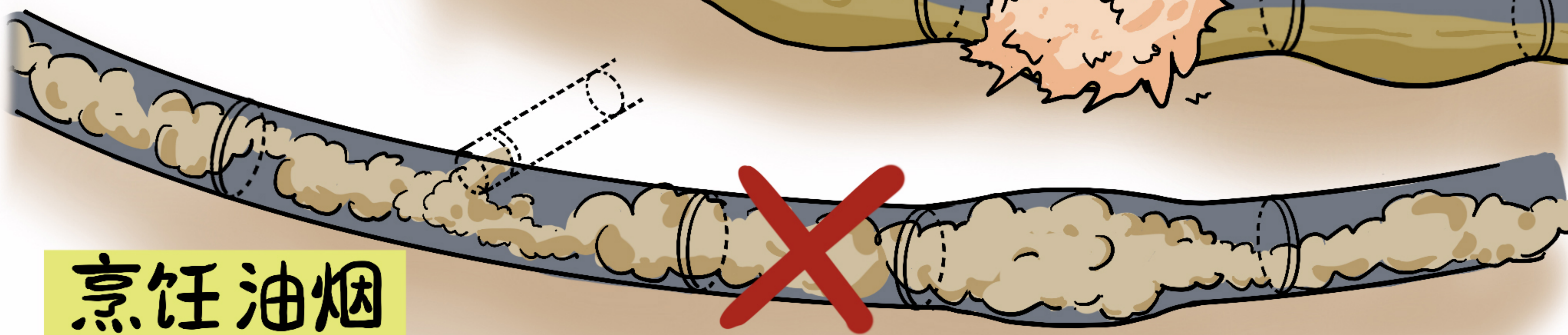
剧毒物质



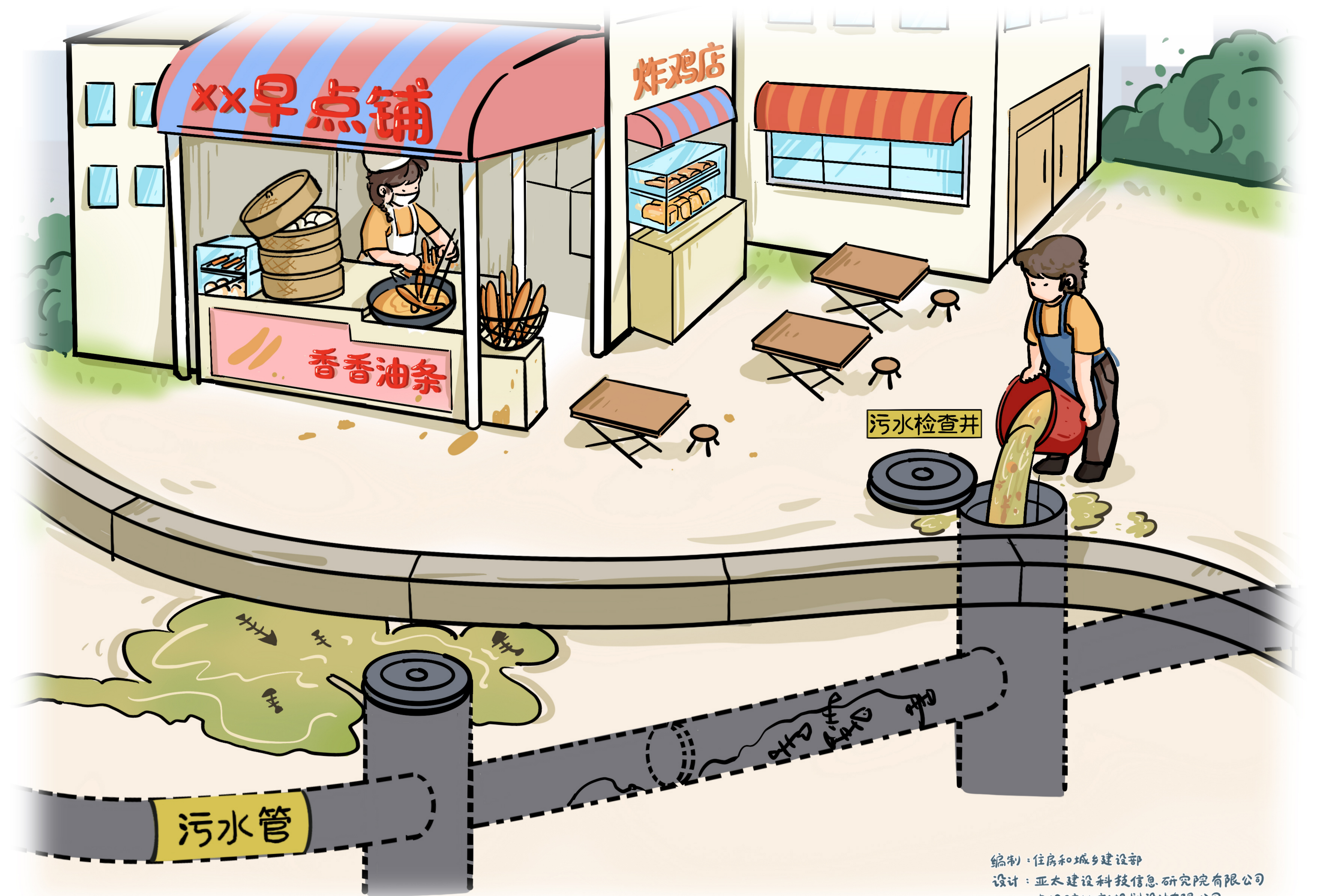
腐蚀性物质



易燃易爆



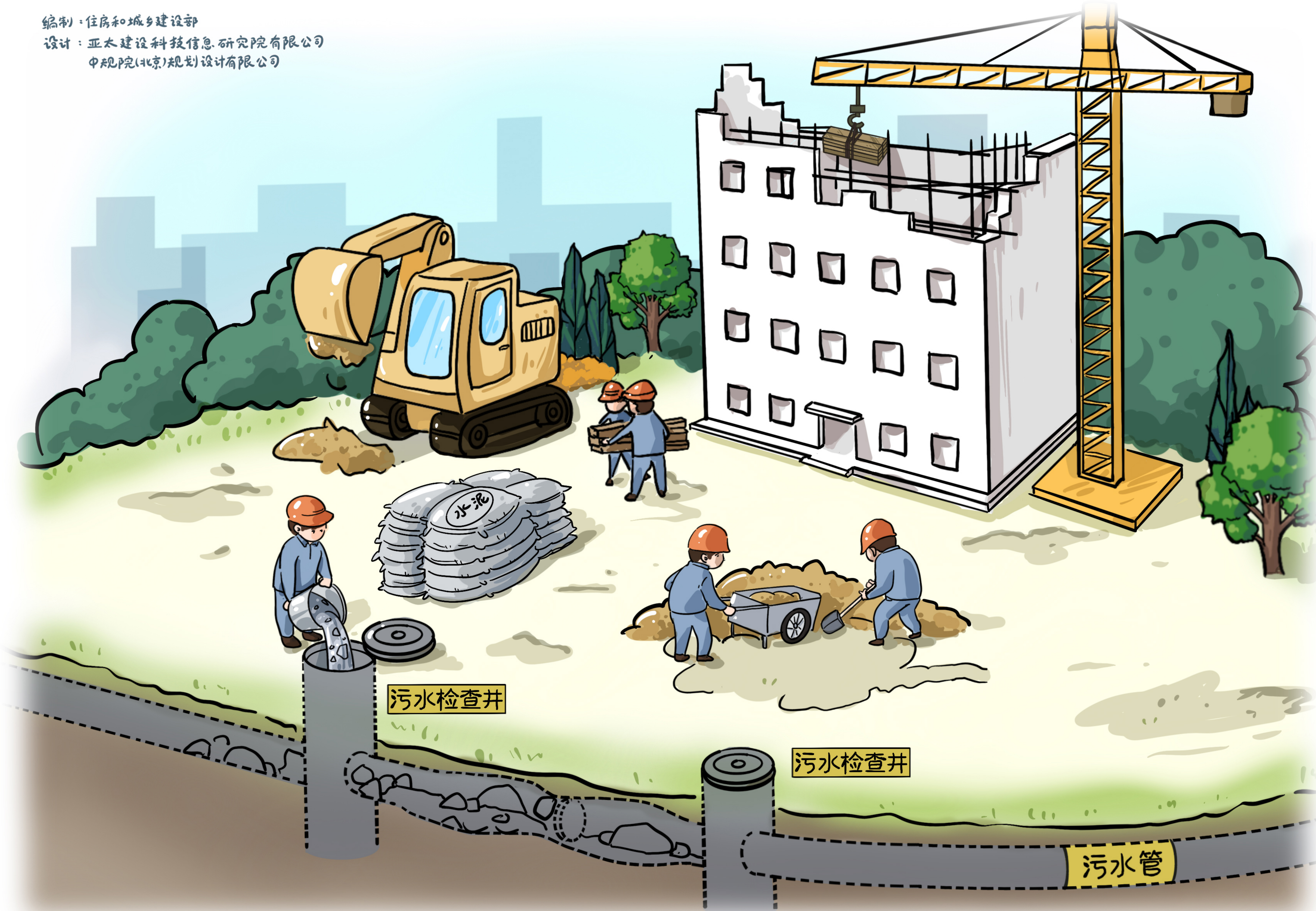
烹饪油烟



编制：住房和城乡建设部

设计：亚太建设科技信息研究院有限公司

中规院(北京)规划设计有限公司



污水检查井

污水检查井

污水管

编制：住房和城乡建设部

设计：亚太建设科技信息研究院有限公司

中规院(北京)规划设计有限公司



污水管

污水检查井

编制：住房和城乡建设部

设计：亚太建设科技信息研究院有限公司

中规院(北京)规划设计有限公司



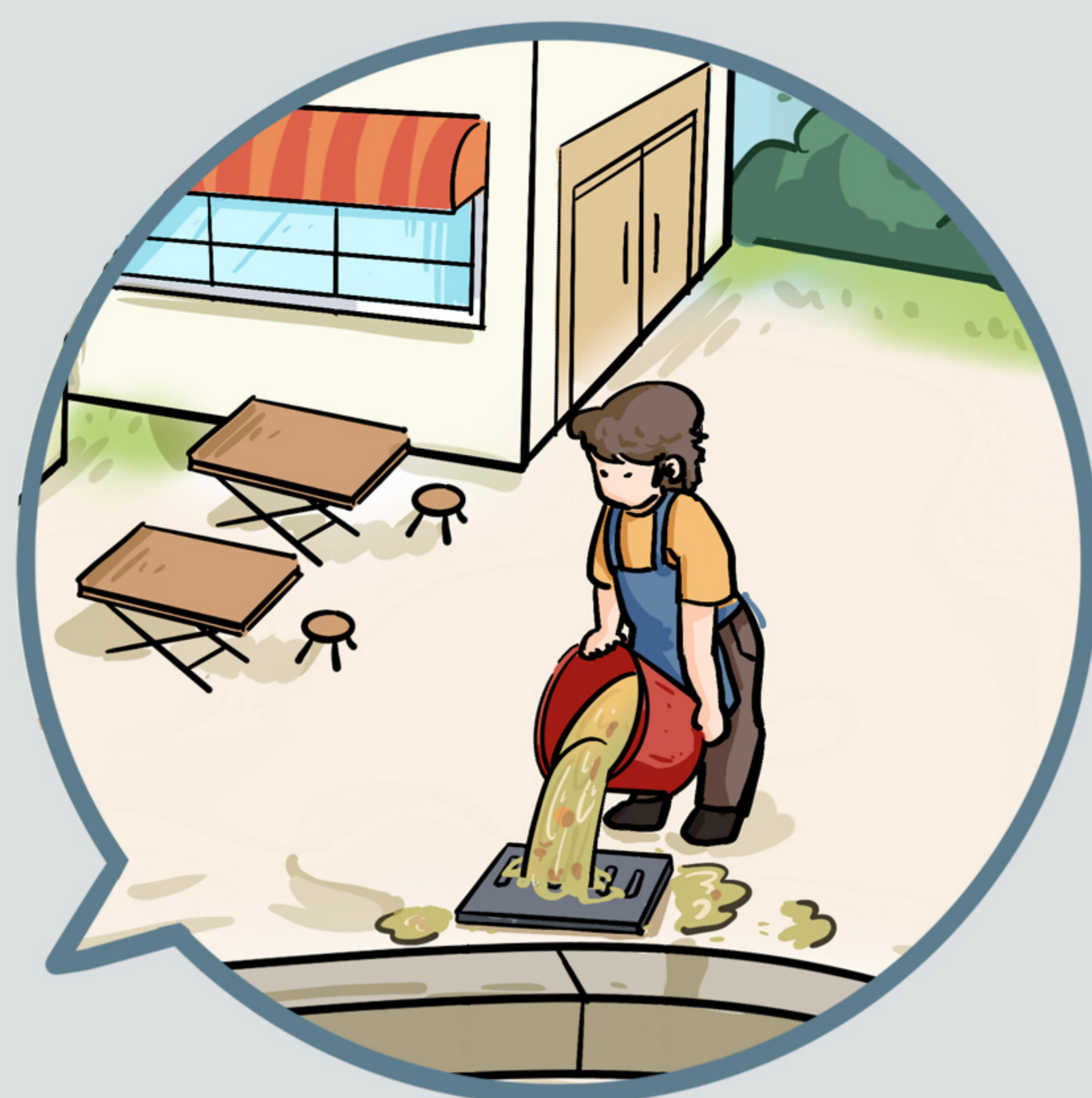
污水

污水检查井

污水管

排水户违法后果

编制：住房和城乡建设部
设计：亚太建设科技信息研究院有限公司
中规院(北京)规划设计有限公司



餐馆污水直接倒入路边雨水篦子

排水户将污水排入雨水管网，会受到处罚吗？

城镇排水主管部门责令改正，给予警告；逾期不改正或者造成严重后果的，对单位处10万元以上20万元以下罚款；对个人处2万元以上10万元以下罚款，造成损失的，依法承担赔偿责任。



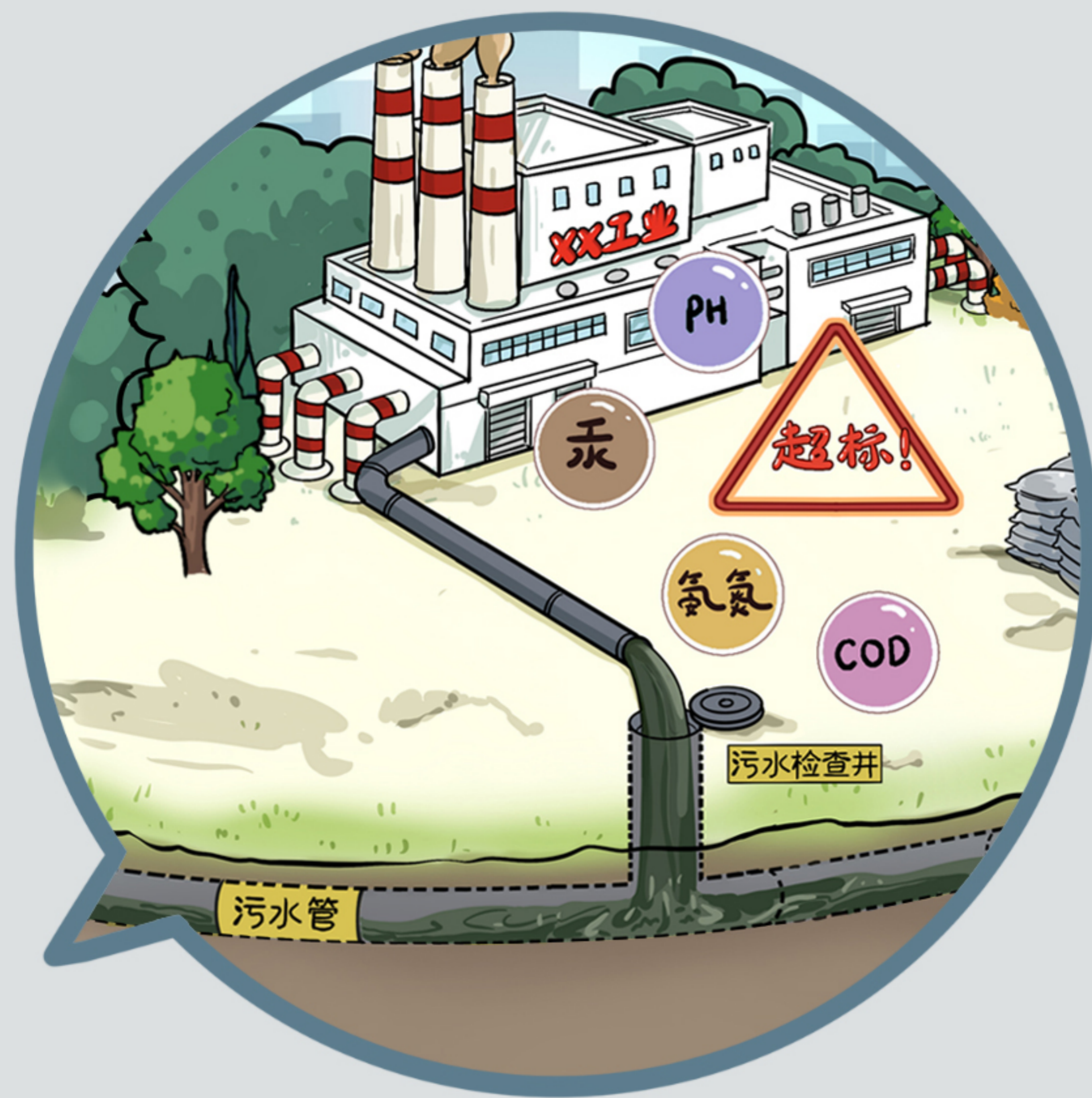


无许可偷排污水

排水户没有办理排水许可偷排污水，会受到处罚吗？

城镇排水主管部门责令停止违法行为，限期采取治理措施，补办排水许可证，可以处50万元以下罚款；对列入重点排污单位名录的排水户，可以处30万元以上50万元以下罚款；造成损失的，依法承担赔偿责任；构成犯罪的，依法追究刑事责任。



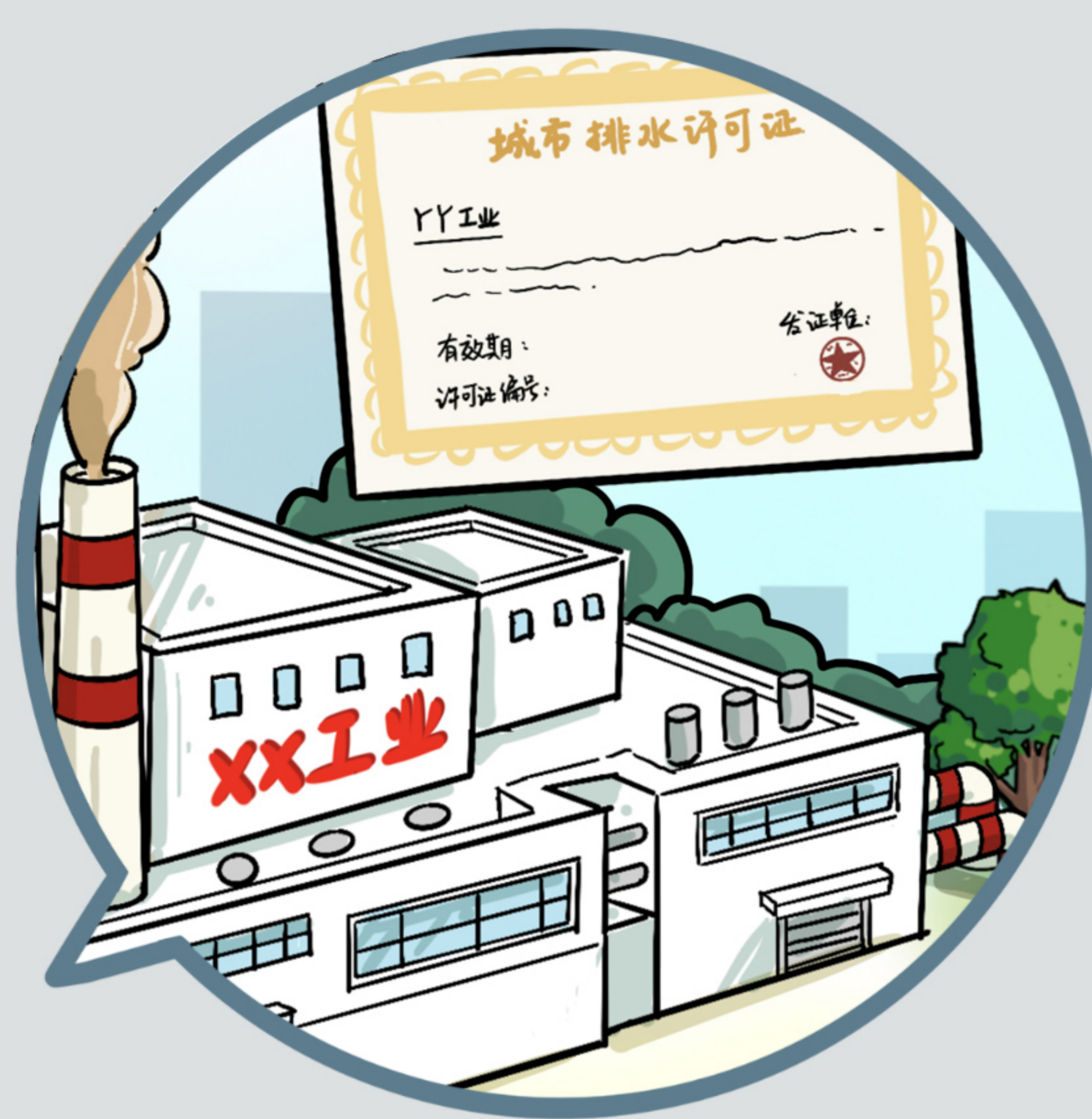


出水水质超标排放

排水户未按照排水许可证的要求向城镇排水设施排放污水，会受到处罚吗？

城镇排水主管部门责令停止违法行为，限期改正，可以处5万元以下罚款；造成严重后果的，吊销排水许可证，并处5万元以上50万元以下罚款，对列入重点排污单位名录的排水户，处30万元以上50万元以下罚款；造成损失的，依法承担赔偿责任；构成犯罪的，依法追究刑事责任。





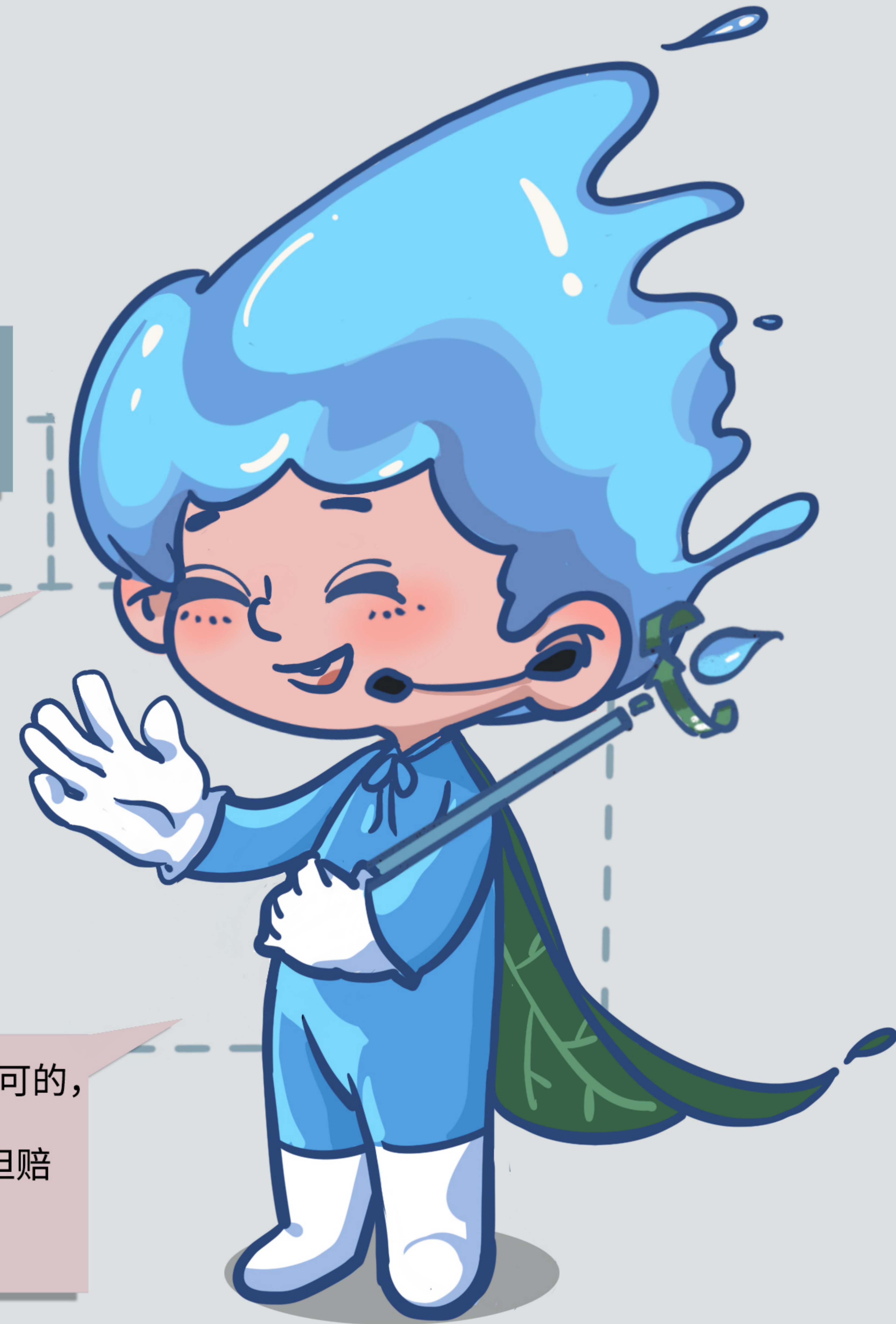
排水许可登记的排水户名称与实际名称不一致

排水户名称、法定代表人等其他事项未按规定及时变更，会受到处罚吗？

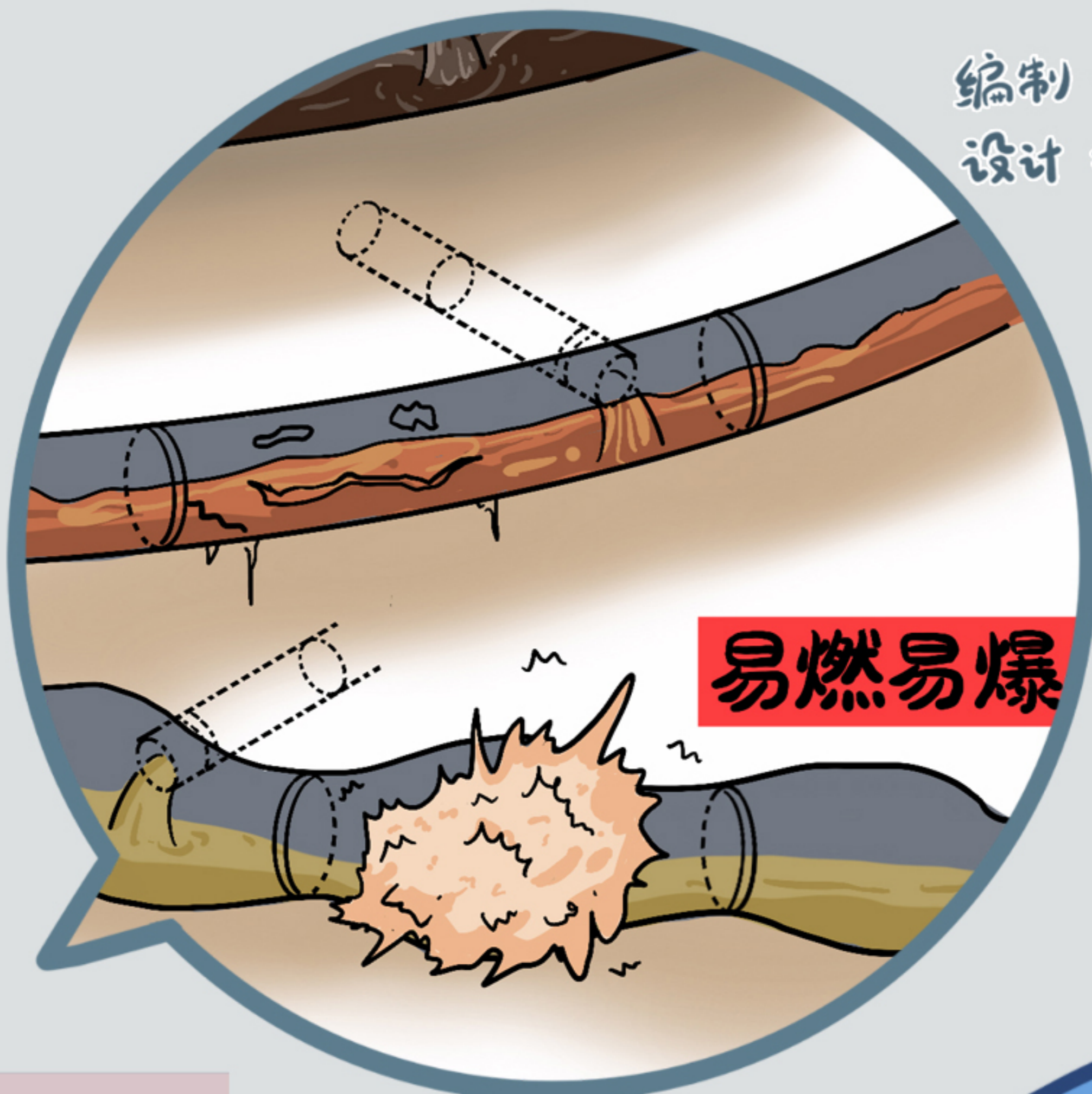
城镇排水主管部门责令改正，可以处1万元以下罚款。

排水户以欺骗、贿赂等不正当手段取得排水许可的，或者书面承诺不真实的，会受到处罚吗？

排水户以欺骗、贿赂等不正当手段取得排水许可的，可以处3万元以下罚款；造成损失的，依法承担赔偿责任；构成犯罪的，依法追究刑事责任。



排水户发生事故或者其他突发事件，排放的污水可能危及城镇排水与污水处理设施安全运行，没有立即停止排放，未采取措施消除危害，或者并未按规定及时向城镇排水主管部门等有关部门报告的，会受到处罚吗？



排水户发生事故

城镇排水主管部门可以处3万元以下罚款。

排水户从事危及城镇排水设施安全的活动的，会受到处罚吗？

城镇排水主管部门责令停止违法行为，限期恢复原状或者采取其他补救措施，并给予警告；逾期不采取补救措施或者造成严重后果的，对单位处10万元以上30万元以下罚款，对个人处2万元以上10万元以下罚款；造成损失的，依法承担赔偿责任；构成犯罪的，依法追究刑事责任。





重点排水户未按规定建立档案管理制度，或者档案记录保存期限少于5年的，会受到处罚吗？

城镇排水主管部门责令改正，可以处3万元以下罚款。

排水户违反规定，拒不接受水质、水量监测或者妨碍、阻挠城镇排水主管部门依法监督检查的，会受到处罚吗？

城镇排水主管部门给予警告；情节严重的，处3万元以下罚款。



排水户如何办理排水许可?

编制:住房和城乡建设部

设计:亚太建设科技信息研究院有限公司

中规院(北京)规划设计有限公司

我需要申请排水许可吗?

排水户均需申请领取排水许可。

谁去申请?

排水户向排水行为发生地的城镇排水主管部门申请领取排水许可证。

集中管理的建筑或者单位内有多个排水户的，可以由产权单位或者其委托的物业服务人统一申请领取排水许可证，并由领证单位对排水户的排水行为负责。

因施工作业需要向城镇排水设施排入污水的，由建设单位申请领取排水许可证。



办理窗01

办理窗02

向谁申请？

直辖市、市、县人民政府城镇排水与污水处理主管部门负责本行政区域内排水许可证的颁发和监督管理。城镇排水主管部门可以委托专门机构承担排水许可审核管理的具体工作。



申请领取排水许可证 应当如实提交下列材料：

①

1.排水许可
申请表

2.排水户内部
排水管网、
专用雨水
检测井、
污水排放口位
置和口径的图
纸及说明等材
料

②

3.按照国家有
关规定建设
污水预处理
设施的有关
材料

③

④

4.排水隐蔽工程竣
工报告，或者排水
户承诺排水隐蔽工
程合格且不存在雨
水污水管网混接错
接、雨水污水混排
的书面承诺书

④

⑤

5.排水水质符合
相关标准的检测
报告或者排水水
质符合相关标准
的书面承诺书；

⑥

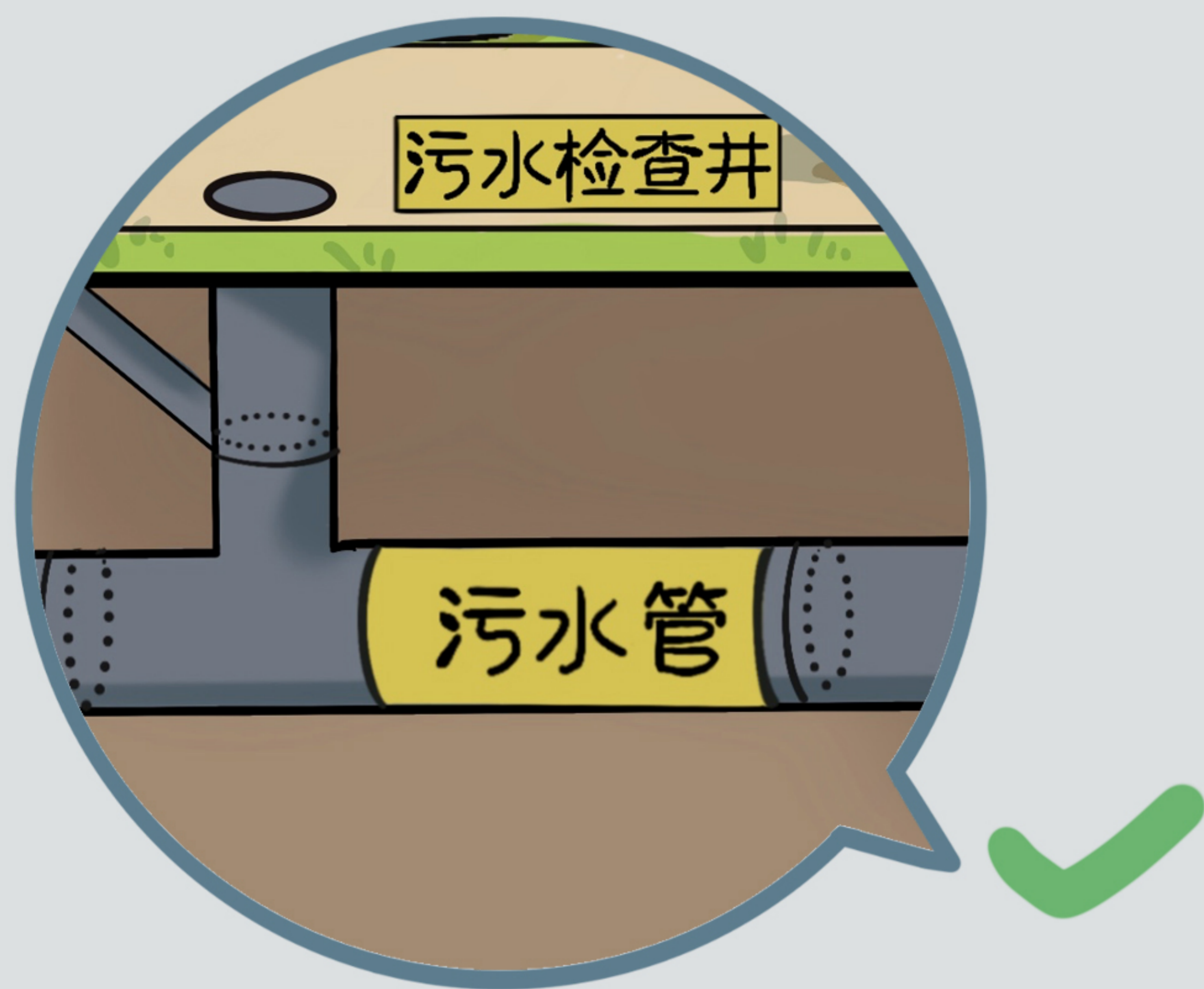
6.列入重点排污
单位名录的排水
户应当提供已安
装的主要水污染
物排放自动监测
设备有关材料



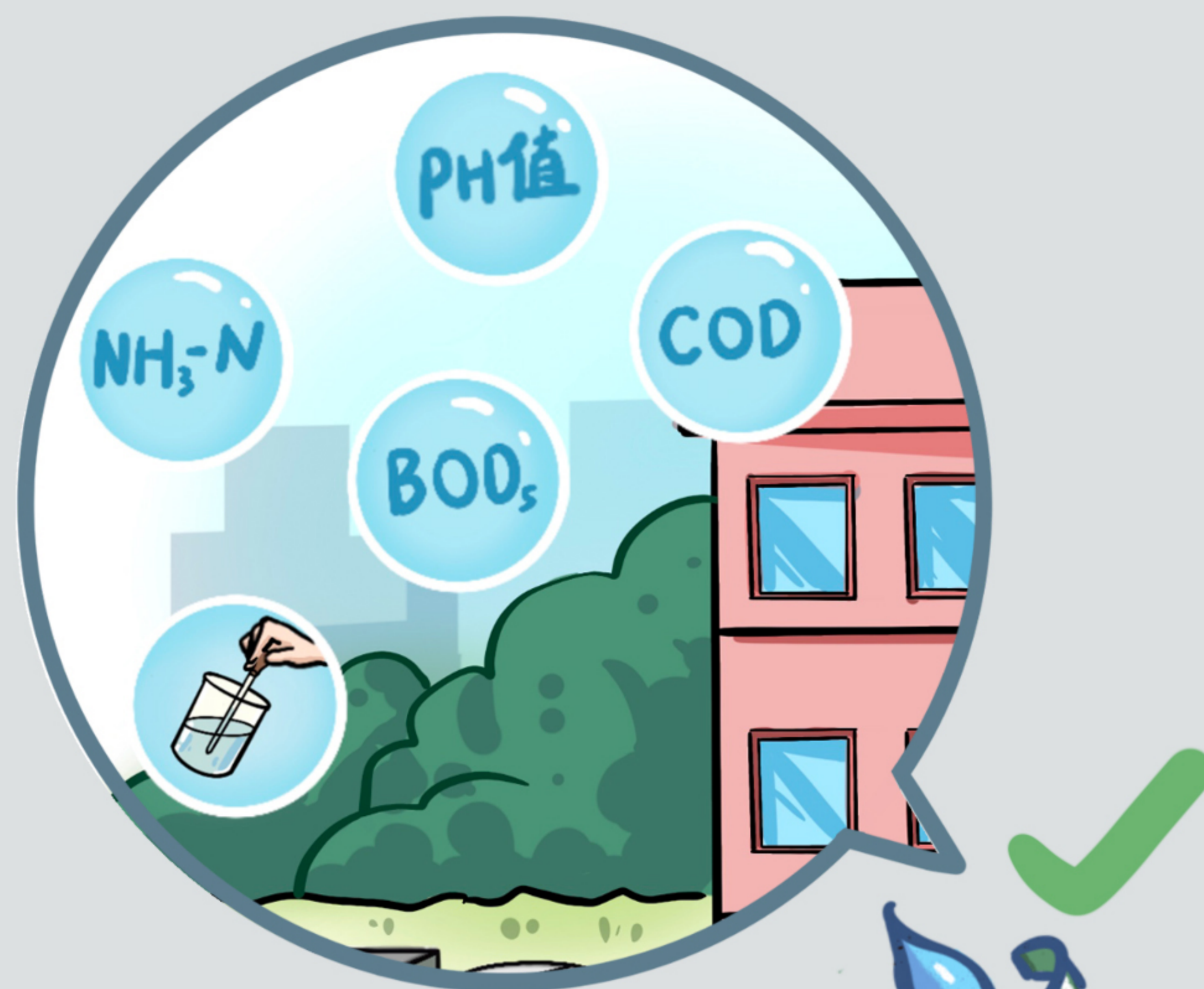
许可条件:

编制:住房和城乡建设部
设计:亚太建设科技信息研究院有限公司
中规院(北京)规划设计有限公司

- ① 污水排放口的设置符合城镇排水与污水处理规划的要求



- ② 排放污水的水质符合国家或者地方规定的有关排放标准



- ③ 按照国家有关规定建设相应的预处理设施



- ④ 按照国家有关规定在排放口设置便于采样和水量计量的专用检测井和计量设备;列入重点排污单位名录的排水户已安装主要水污染物排放自动监测设备



- ⑤ 法律、法规规定的其他条件

